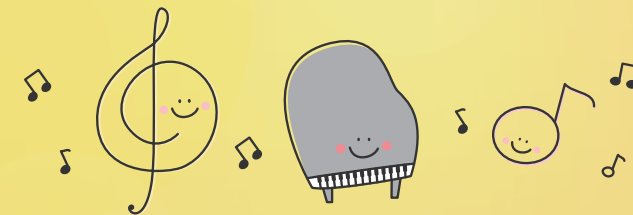


第24回 ステージ発表

笑顔で奏でる ハーモニー



日時：11月17日(土) 11:00 ~ 14:45
(受付/10:00 開会式/11:00)

場所：藤沢市太陽の家体育館

ゲスト：けい太とこう太 (K&K)

お問い合わせ
神奈川県身体障害施設協会 文化委員会事務局 湘南希望の郷 (小田嶋)
TEL: 0466 (48) 4500 FAX: 0466 (48) 7747

全体合唱 Never end

遠い未来だった
遠い国だった
遠い想いだった
遠い記憶だった
あなたとはずっと前からきつと
巡り会うために愛を誓った
今までのことをぜんぶ話そう
明日からのことをもっと話そう
Never end never end
私たちの未来は
Never end never end
私たちがの明日は
Fantasy 夢を見る
誰でも夢を見る
数えきれない
やさしさが支えてる

遠いずっと奇跡だった
ずっと描いていた
やっと解ってきた
きつと大事なこと
生きていかなきゃいけない
涙の日でも
だけど強くなれない
ならなきゃいけない
容赦なく時は刻みつづける
走る心おさえ歩きつづける
Never end never end
私たちの未来は
Never end never end
私たちがの明日は
数えきれない
やさしさが支えてる

忘れられない
想い出の風が吹く



スペシャルステージ けい太とこう太 (K&K)

兄・けい太、弟・こう太で、1986年にグループ結成。
音楽を通じてあたたかい心のふれあいを…と保育園、幼稚園、学校、市民会館、公民館、青少年会館、福祉施設、老人ホームライブなどでコンサート活動を続けている。子供からお年寄りまで、誰からも愛される歌手を目指し活動中！
レパートリーは、フォークダンス・ニューミュージック・童謡・唱歌・アニメソング・懐メロ・歌謡曲と幅広く出張演奏では、どんな年齢層のお集まりにも対応できます。

文化委員会メンバー

湘南希望の郷 小田嶋 悟 (委員長)

- | | | | |
|----------------|--------|----------------|--------|
| ◇ シャローム浦上台 | 笠原 幸子 | ◇ 水平線 | 鈴木 裕一 |
| ◇ さがみ緑風園 | 鷲津 美奈子 | ◇ よこはまりバーサイド泉 | 出井 考宜 |
| ◇ 七沢更生ライトホーム | 屋敷 繁 | ◇ ソーレ平塚 | 福井 麻衣子 |
| ◇ 足柄療護園 | 柘植 加代子 | ◇ 神奈川ワークショップ | 佐藤 輝一 |
| ◇ アガベ壺番館 | 立田 宏美 | ◇ 湘南希望の郷 | 山崎 千夏 |
| ◇ 丹沢レジデンシャルホーム | 小林 莉奈 | ◇ 湘南希望の郷ケアセンター | 三角 幸奈 |
| | | ◇ 貴峯荘 湘南の丘 | 川本 知彰 |